



Abbaye  
**Saint  
Germain**

WWW.ABBAYESAINTGERMAIN.FR

Programme famille ado et adultes

**VACANCES DE NOËL**  
DU 20 AU 31 DÉCEMBRE

Du 29 novembre au 24 mai  
**EXPOSITION « DE TERRE ET DE FEU.  
4000 ANS DE CÉRAMIQUE DANS L'YONNE »**

Visites guidées de l'exposition : les 20 et le 21/12 à 15h  
les 22, 24, 26, 27, 28 et 29/12 à 11h.

Des premières poteries rudimentaires aux créations artistiques les plus contemporaines, l'Abbaye Saint-Germain vous invite à parcourir 4 000 ans de production céramique à travers des pièces provenant des musées de l'Yonne, de collections privées et d'ateliers d'artistes audacieux.



Du 05 décembre au 02 mars  
**APARTÉ « FACE À FACE »**

Les ApARTés de l'Abbaye se présentent comme des pas de côté muséographiques autour de thématiques choisies. Avec l'exposition « Face à Face », découvrez les visages et figures sculptés, réalistes ou stylisés, qui peuplent les collections des musées d'Auxerre, associés aux portraits intemporels du photographe châlonnais Enzo Lucia.

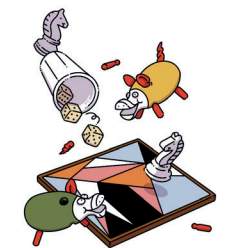
Lundi 22 décembre, à 14h30  
**LES ATELIERS DE L'ARTO**  
[TOUT PUBLIC - DÈS 6 ANS]  
Réalisez des cartes de vœux uniques et personnalisées, inspirées des œuvres de l'exposition « De terre et de feu », en expérimentant une technique étonnante, la Kitchen Gravure.



Le 22 décembre, de 14h à 17h, le 24 décembre, de 14h à 16h et du 26 au 29 décembre, de 15h à 17h

**LES JEUX ENVAHISSENT L'ABBAYE !**  
[EN FAMILLE - DÈS 3 ANS]

Jeux antiques (Latruncules, casse-tête d'Archimède...) et jeux intemporels (Docteur Maboul, Petits Chevaux, Cochon qui rit...) envahissent les collections du Musée d'Art et d'Histoire pendant les vacances de fin d'année.



Tous les jours sauf 23, 25 et 30 décembre  
(selon disponibilité)

**ESCAPE ABBAYE**  
[EN FAMILLE - DÈS 6 ANS]

Suivez les traces du professeur Archambaud Tissier, archéologue à la retraite. A la recherche d'un aventurier pour lui succéder, il a volontairement laissé un sac à dos rempli d'énigmes à résoudre. Arpentez tous les recoins de l'Abbaye et tentez de percer ses secrets...



Le 31 décembre, à 14h  
**FILM « MISSION : NOËL.  
LES AVENTURES DE LA FAMILLE NOËL »**

Comment le Père Noël fait-il pour apporter des cadeaux à tous les enfants du monde en une seule nuit ? Réponse : il s'agit d'une opération secrète impliquant une technologie de pointe, soigneusement préparée dans une région secrète du pôle Nord... Mais lorsqu'un enfant est oublié, c'est toute la mission qui est en péril, surtout si c'est Arthur, le plus jeune fils du Père Noël et le moins doué de la famille, qui tente de sauver la situation !



Du 26 au 29 décembre, à 14h, 15h et 16h  
**TITIVILUS ET LA CRÈCHE DE NOËL**  
[EN FAMILLE - DÈS 6 ANS]

Le démon Titivilus s'est réveillé plus farceur que jamais ! Entre grimaces, ruses et pièges, il compte bien faire disparaître la crèche des moines bénédictins avant Noël ! En famille, partez à sa recherche, remportez des défis et déjouez ses farces avant qu'il ne soit trop tard.

*Pendant les fêtes, l'Abbaye passe aux horaires d'hiver !*  
*Ouverture de 10h à 12h et de 14h à 17h (fermeture à 16h le 24 et le 31 décembre).*  
*Fermeture les mardis 23 et 30 décembre ainsi que le 25 décembre. Fermeture annuelle du 1<sup>er</sup> au 31 janvier.*

Abbaye  
**Saint  
Germain**

**RENSEIGNEMENTS  
ET INSCRIPTIONS**  
**03 86 18 02 90**  
**WWW.ABBAYESAINTGERMAIN.FR**



L'offre proposée s'adresse principalement aux familles et aux individus. Pour les groupes, veuillez prendre contact directement avec l'Abbaye Saint-Germain avant d'effectuer une réservation.

Et pour une expérience encore plus inoubliable, pensez à réserver une visite guidée de la crypte !

**OÙ TROUVER**  
**L'ABBAYE SAINT-GERMAIN**  
**2 bis Pl. Saint-Germain 89000**  
**Auxerre**